

แบบสรุปราคากลางงานก่อสร้างทางและท่อเหลี่ยม

ส่วนราชการ องค์การบริหารส่วนตำบลมะรุ่ย อำเภอทับปุด จังหวัดพังงา
ชื่อโครงการ ก่อสร้างถนนคอนกรีตเสริมเหล็ก ขอยประสานใจ หมู่ที่ 5
ปริมาณงาน ก่อสร้างถนนคอนกรีตเสริมเหล็ก กว้าง 4.00 เมตร ยาว 200.00 เมตร หนา 0.15 เมตร ไหล่ทางข้างละ 0.30 เมตร
 หรือมีพื้นที่ไม่น้อยกว่า 800.00 ตารางเมตร พร้อมป้ายประชาสัมพันธ์โครงการ 1 ป้าย
สถานที่ก่อสร้าง ขอยประสานใจ หมู่ที่ 5 ตำบลมะรุ่ย อำเภอทับปุด จังหวัดพังงา

กำหนดราคากลางวันที่ ๙ มีนาคม ๒๕๖๔ ตามแบบฟอร์มที่ แนบ มีจำนวน 1 หน้า

ที่	รายการ	ค่างานต้นทุน (บาท)	Factor F	ค่าก่อสร้าง (บาท)	หมายเหตุ
1	ประเภทงานทาง	351,958.33	1.3984	492,178.53	
	เงื่อนไขการใช้ตาราง Factor F				
	เงินจ่ายล่วงหน้า 0 %				
	เงินประกันผลงานหัก 0 %				
	ดอกเบี้ยเงินกู้ 5 %				
	ภาษีมูลค่าเพิ่ม 7 %				

ขนาดหรือพื้นที่ จำนวน 800.00 ตารางเมตร ราคากลาง 492,178.53

เฉลี่ย 615.22 บาท / ตารางเมตร

(ใส่แสกนเข้าหมิ่นสองพันหนึ่งร้อยเจ็ดสิบแปดบาทห้าสิบสามสตางค์)

คณะกรรมการกำหนดราคากลาง

ลงชื่อ ประธานกรรมการ

(นางสาวอรรณพ บุตรน้อย)

นักวิชาการเงินและบัญชีชำนาญการ

ลงชื่อ กรรมการ

(นายฉัตรดา เคารพธรรม)

นายช่างโยธาชำนาญงาน

ลงชื่อ กรรมการ

(นายพบสภานต์ บุญสุข)

นักวิเคราะห์นโยบายและแผนปฏิบัติการ

ลงชื่อ อนุมัติ ราคากลาง วันที่ 12 มี.ค. 2564

(นายบำรุง ผลทวี)

นายกองค์การบริหารส่วนตำบลมะรุ่ย

แบบฟอร์มรายงานหรือสรุปราคากลางงานก่อสร้างทาง สะพานและท่อเหลี่ยม

ชื่อโครงการ ก่อสร้างถนนคอนกรีตเสริมเหล็ก ขอยประสานใจ หมู่ที่ 5
 ปริมาณงาน ก่อสร้างถนนคอนกรีตเสริมเหล็ก กว้าง 4.00 เมตร ยาว 200.00 เมตร หนา 0.15 เมตร ไหล่ทางข้างละ 0.30 เมตร
 หรือมีพื้นที่ไม่น้อยกว่า 800.00 ตารางเมตร พร้อมป้ายประชาสัมพันธ์โครงการ 1 ป้าย
 สถานที่ก่อสร้าง ขอยประสานใจ หมู่ที่ 5 ตำบลมะรุ่ย อำเภอทับปุด จังหวัดพังงา
 เจ้าของโครงการ องค์การบริหารส่วนตำบลมะรุ่ย วันที่ ๙ มีนาคม ๒๕๖๔

คณะกรรมการกำหนดราคากลาง 1.นางสาวอรวรรณ บุตรน้อย 2.นายฉัจฉรา เคารพธรรม 3.นายพบสภานต์ บุญสุข

ลำดับที่	รายการ	จำนวน	หน่วย	ราคาต่อหน่วย	ราคาทุน	Factor F	ราคาต่อหน่วย X	ราคากลาง
							Factor F	
	ก่อสร้างถนนคอนกรีตเสริมเหล็ก ขอยประสานใจ หมู่ที่ 5 กว้าง 4.00 เมตร ยาว 200.00 เมตร หนา 0.15 เมตร							
1	งานกรุยทางกลางป่าขุดต่อ (ขนาดเบา)	920.00	ตร.ม.	1.75	1,610.00	1.3984	2.45	2,251.42
2	รองพื้นทางหินคลุก หนา 0.10 เมตร (รวมไหล่ทาง)	110.00	ลบ.ม.	595.00	65,450.00	1.3984	832.05	91,525.28
3	งานทรายรองใต้ผิวทางคอนกรีต หนา 0.05 เมตร	40.00	ลบ.ม.	341.34	13,653.60	1.3984	477.33	19,093.19
4	งานผิวทางพอร์ตแลนด์ซีเมนต์คอนกรีต (280ksc.)	800.00	ตร.ม.	314.00	251,200.00	1.3984	439.10	351,278.08
5	รอยต่อ(EXPANSION JOINT) ยาว 16.00 เมตร							
	5.1เหล็กเส้นกลมผิวเรียบ SR.24 ยาว 10 เมตร ศก. 19 มม.	0.035	ตัน	23,018.12	805.63	1.3984	32,188.54	1,126.60
	5.2 ท่อ พีวีซี แข็ง ท่อประปา เส้นผ่านศูนย์กลาง 3/4"	2.000	ท่อน	46.73	93.46	1.3984	65.35	130.69
	5.3 ฝาครอบ ท่อ พีวีซี เส้นผ่านศูนย์กลาง 3/4"	32.000	อัน	5.00	160.00	1.3984	6.99	223.74
	5.4 แอสฟัลท์ผสมทราย	8.000	ลิตร	21.97	175.76	1.3984	30.72	245.78
	5.5 แผ่นโพน 0.60x1.20 เมตร หนา 1นิ้ว	3.000	แผ่น	43.00	129.00	1.3984	60.13	180.39
6	รอยต่อ(CONTRACTION JOINT) ยาว 64 เมตร							
	6.1เหล็กเส้นกลมผิวเรียบ SR.24 ยาว 10 เมตร ศก. 15 มม.	0.088	ตัน	23,043.62	2,027.84	1.3984	32,224.20	2,835.73
	6.2 แอสฟัลท์ผสมทราย	32.00	ลิตร	21.97	703.04	1.3984	30.72	983.13
7	งานตีเส้นจราจร							
	7.1 งานตีเส้นเทอร์โมพลาสติก สีขาวทึบ กว้าง 0.10 เมตร	40.00	ตร.ม.	290.00	11,600.00	1.3984	405.54	16,221.44
	7.2 งานตีเส้นเทอร์โมพลาสติก สีเหลือง ประ กว้าง 0.10 เมตร (1 เมตร ยก 3 เมตร)	15.00	ตร.ม.	290.00	4,350.00	1.3984	405.54	6,083.04
7	ป้ายประชาสัมพันธ์โครงการ 1 ป้าย (คิดรวมในค่าFactor F)							
					351,958.33			

หมายเหตุ คิดราคาค่าเสื่อมราคา น้ำมันดีเซล B7

ราคาทุน

351,958.33

TOTAL

492,178.53

อ.เมืองพังงา ลิตรละ 27.62 บาท/ลิตร ใช้ตาราง 27.00-27.99 บาท/ลิตร

คณะกรรมการกำหนดราคากลาง

1.นางสาวอรวรรณ บุตรน้อย

ประธานกรรมการ

2.นายฉัจฉรา เคารพธรรม

กรรมการ

3.นายพบสภานต์ บุญสุข

กรรมการ

ราคาน้ำมัน 27.27.99 บาท/ลิตร

ลำดับที่	รายการ						ราคา	
1	งานผิวทางพอร์ตแลนด์ซีเมนต์คอนกรีต หน้า 15 ซม.							
	(ใช้เหล็กตะแกรง)	ขนาดกว้าง	4.00	x	10.00	40.00	ตร.ม.	
	ปริมาณทั้งโครงการ	4.00x200	x	15	ซม.	120.00	ลบ.ม.	
	ค่าติดตั้งเครื่องผสมคอนกรีต	150,000.00	/	5,000.00		30.00	บาท/ลบ.ม.	
	ค่าคอนกรีต+ค่าติดตั้งเครื่องผสมคอนกรีต		1,822.4300	-		1,822.43	บาท/ลบ.ม.	
	คิดจากพื้นที่	4.00	x	10.00		40.00	ตร.ม.	
	ปริมาตรคอนกรีต	40.00	x	15.00	/	100.00	6.00	ลบ.ม.
	ค่าคอนกรีต+ค่าติดตั้งเครื่องผสมคอนกรีต		6.00	x	1,822.43	10,934.5800	บาท	
	ค่าขนส่งคอนกรีต	1.00	กม.	L/4				
		14.24	x	1.00	x	6.00	85.4400	บาท
	ค่าตะแกรงเหล็ก	40.00	x	21.40	บาท	ตร.ม.	856.0000	บาท
	ค่าแบบเหล็ก(งานผิวทางคอนกรีต:ค่าแบบข้างติดตามยาว2 ข้าง)		21.94	x10		219.4000	บาท	
	ค่าปูผิวคอนกรีต(งานผิวทางคอนกรีต:ค่าปูผิวทางคอนกรีต)		40.00	x12.46		498.4000	บาท	
	ค่าบ่ม (งานผิวทางคอนกรีต:ค่าบ่มผิวทางคอนกรีต)		40.00	x0.00		-	บาท	
					รวม	12,593.8200	บาท	
	ค่างานต้นทุน		12,593.82	/	40.00	314.8455	บาท	
					ราคา ปิดเศษ	314.00	บาท/ตร.ม.	

(นางสาวอรรรณ บุตรน้อย)
นักวิชาการเงินและบัญชีชำนาญการ

(นายพอสกานต์ บุญสุข)
นักวิเคราะห์นโยบายและแผน

นายจัตรา เกรพธรรม)
นายช่างโยธาชำนาญงาน

ราคาน้ำมัน 27-27.99 บาท/ลิตร

หลักเกณฑ์ราคากลาง ตุลาคม 2560

ตารางค่าดำเนินการและค่าเสื่อมราคา

ราคาน้ำมันเชื้อเพลิงโซล่า ที่ อำเภอเมือง 27.00 - 27.99 บาท / ลิตร (ราคาเครื่องจักร 2558)

ลำดับ	ลักษณะงาน	หน่วย	ค่าดำเนินการ บาท/หน่วย	ค่าเสื่อมราคา (บาท)		รวมค่างาน (บาท)	
				ปกติ	ผันซุก	ปกติ	ผันซุก
13	งานผิวทางแอสฟัลต์ติกคอนกรีต						
	ค่าผสมวัสดุแอสฟัลต์ติกคอนกรีต	ตัน	334.09	16.77	20.96	350.86	355.05
	ค่าขนส่งอุปกรณ์ 80 ตัน ระยะขนส่ง 100-300 กม.						
	ค่าติดตั้งเครื่องผสม	ครั้ง	250,000				
	งานปูลาดและบดทับ ผิว AC หนา 5 ซม.						
	บนผิวไหม้โค้ด	ตร.ม.	11.70	2.82	3.53	14.52	15.23
	บนผิวแตกโค้ด	ตร.ม.	9.13	2.28	2.85	11.41	11.98
14	งานผิวทางคอนกรีต						
	ค่าติดตั้งเครื่องผสม	ครั้ง	150,000				
	ค่าผสมคอนกรีต	ลบ.ม.	149.78	35.15	43.94	184.93	193.72
	ค่าขนส่งคอนกรีต	ลบ.ม./กม.	12.06	1.74	2.18	13.80	14.24
	ค่าแบบข้างติดตามยาว 2 ข้าง	เมตร	15.26	5.34	6.68	20.60	21.94
	ค่าปูผิวคอนกรีต	ตร.ม.	10.06	1.92	2.40	11.98	12.46
	ค่าตัดรอยต่อคอนกรีต และหยอดยาง	เมตร	20.12	2.53	3.16	22.65	23.28
	ค่าหยอดยางรอยต่อคอนกรีต	เมตร	11.48	2.39	2.99	13.87	14.47
	ค่าบ่มผิวทางคอนกรีต	ตร.ม.	7.81	1.06	1.33	8.87	9.14
15	งาน Stabilized Layer						
	ค่าผสมวัสดุ ลูกรี	ลบ.ม. แน่น	31.52	11.03	13.79	42.55	45.31
	ค่าบ่มวัสดุ ลูกรี	ลบ.ม. แน่น	39.04	5.29	6.61	44.33	45.65
	ค่าผสมวัสดุ หินคลุก	ลบ.ม. แน่น	34.67	11.03	13.79	45.70	48.46
	ค่าบ่มวัสดุ หินคลุก	ลบ.ม. แน่น	39.04	5.29	6.61	44.33	45.65
16	งาน Pavement In Place Recycling						
	ซุกตึกเฉลี่ย 15 ซม.	ตร.ม.	22.46	5.92	7.40	28.38	29.86
	ซุกตึกเฉลี่ย 20 ซม.	ตร.ม.	28.08	7.39	9.24	35.47	37.32
	ซุกตึกเฉลี่ย 25 ซม.	ตร.ม.	37.44	9.86	12.33	47.30	49.77
	ซุกตึกเฉลี่ย 30 ซม.	ตร.ม.	44.92	11.83	14.79	56.75	59.71
17	งาน Slurry Seal	ตร.ม.	9.76	2.07	2.59	11.83	12.35
18	งาน Fog Spray	ตร.ม.	2.23	0.39	0.49	2.62	2.72
19	งาน Hot Mixed Recycling (บดทับ)						
	ซุกตึก 3 ซม.	ตร.ม.	43.42	5.86	7.33	49.28	50.75
	ซุกตึก 4 ซม.	ตร.ม.	59.41	7.39	9.24	66.80	68.65
	ซุกตึก 5 ซม.	ตร.ม.	71.96	8.11	10.14	80.07	82.10
	ซุกตึก 6 ซม.	ตร.ม.	87.23	9.00	11.25	96.23	98.48
20	งาน Milling						
	ซุกตึก 5 ซม.	ตร.ม.	10.06	1.97	2.46	12.03	12.52
	ซุกตึก 10 ซม.	ตร.ม.	11.74	2.30	2.88	14.04	14.62

(นางสาวอรรณพ บุดรน้อย)
นักวิชาการเงินและบัญชีชำนาญการ

(นายพบสกันต์ บุญสุข)
นักวิเคราะห์นโยบายและแผน

นายจักรกฤษ เกียรติธรรม
นายช่างโยธาชำนาญงาน

ราคาสินค้าเฉลี่ยวัสดุก่อสร้าง (ราคาเงินสด ไม่รวมภาษีมูลค่าเพิ่ม ไม่รวมค่าขนส่ง) ของจังหวัด พังงา เดือนกุมภาพันธ์ ปี 2564

หน้า 1 จากทั้งหมด 1 หน้า

หน้า | 1 |


ราคา : บาท


ลำดับ..	รายการ	หน่วย	กุมภาพันธ์
1	คอนกรีตผสมเสร็จรูปลูกบาศก์ 180 กก./ตร.ชม. และ รูปทรงกระบอก 140กก./ตร.ชม. ตราซีแพค	ลบ.ม.	1,682.24
2	คอนกรีตผสมเสร็จรูปลูกบาศก์ 210 กก./ตร.ชม. และ รูปทรงกระบอก 180 กก./ตร.ชม. ตราซีแพค	ลบ.ม.	1,728.97
3	คอนกรีตผสมเสร็จรูปลูกบาศก์ 240 กก./ตร.ชม. และรูปทรงกระบอก 210 กก./ตร.ชม. ตราซีแพค	ลบ.ม.	1,775.70
4	คอนกรีตผสมเสร็จรูปลูกบาศก์ 280 กก./ตร.ชม. และ รูปทรงกระบอก 240 กก./ตร.ชม. ตราซีแพค	ลบ.ม.	1,822.43
5	คอนกรีตผสมเสร็จรูปลูกบาศก์ 320 กก./ตร.ชม. และ รูปทรงกระบอก 280 กก./ตร.ชม. ตราซีแพค	ลบ.ม.	1,915.89
6	คอนกรีตผสมเสร็จรูปลูกบาศก์ 350 กก./ตร.ชม. และ รูปทรงกระบอก 300 กก./ตร.ชม. ตราซีแพค	ลบ.ม.	1,962.62
7	คอนกรีตผสมเสร็จรูปลูกบาศก์ 380 กก./ตร.ชม. และ รูปทรงกระบอก 320 กก./ตร.ชม. ตราซีแพค	ลบ.ม.	2,009.35
8	คอนกรีตผสมเสร็จรูปลูกบาศก์ 400 กก./ตร.ชม. และ รูปทรงกระบอก 350 กก./ตร.ชม. ตราซีแพค	ลบ.ม.	2,056.07
9	คอนกรีตบล็อกก่อผนัง ชนิดธรรมดา ขนาด 19 x 39 x 7 ซม.	ก้อน	5.61
10	อิฐมอญ ขนาด 7x 16 x 3.5 ซม.	ก้อน	1.68
11	อิฐหนา ขนาด 10.5x 22 x 6.5 ซม.	ก้อน	11.21
12	เสาเข็มคอนกรีตอัดแรง รูปสี่เหลี่ยมตัน ขนาด 0.18 x 0.18 ม. ยาว 8.00 ม.	ท่อน	1,295.33
13	เสาเข็มคอนกรีตอัดแรง รูปสี่เหลี่ยมตัน ขนาด 0.18 x 0.18 ม. ยาว 10.00 ม.	ท่อน	1,619.63
14	เสาเข็มคอนกรีตอัดแรง รูปสี่เหลี่ยมตัน ขนาด 0.20 x 0.20 ม. ยาว 10.00 ม.	ท่อน	2,000.00
15	เสาเข็มคอนกรีตอัดแรง รูปสี่เหลี่ยมตัน ขนาด 0.22 x 0.22 ม. ยาว 10.00 ม.	ท่อน	2,419.63
16	เสาเข็มคอนกรีตอัดแรง รูปสี่เหลี่ยมตัน ขนาด 0.18 x 0.18 ม. ยาว 12.00 ม.	ท่อน	1,943.93
17	เสาเข็มคอนกรีตอัดแรง รูปสี่เหลี่ยมตัน ขนาด 0.20 x 0.20 ม. ยาว 12.00 ม.	ท่อน	2,400.00
18	เสาเข็มคอนกรีตอัดแรง รูปสี่เหลี่ยมตัน ขนาด 0.22 x 0.22 ม. ยาว 15.00 ม.	ท่อน	3,629.91
19	เสาเข็มคอนกรีตอัดแรง รูปสี่เหลี่ยมตัน ขนาด 0.18 x 0.18 ม. ยาว 16.00 ม.	ท่อน	2,592.52
20	เสาเข็มคอนกรีตอัดแรง รูปสี่เหลี่ยมตัน ขนาด 0.22 x 0.22 ม. ยาว 21.00 ม.	ท่อน	5,081.31
21	เสาเข็มคอนกรีตอัดแรง รูปสี่เหลี่ยมตัน ขนาด 0.26 x 0.26 ม. ยาว 21.00 ม.	ท่อน	7,097.20
22	เสาเข็มคอนกรีตอัดแรง รูปสี่เหลี่ยมตัน ขนาด 0.30 x 0.30 ม. ยาว 21.00 ม.	ท่อน	9,449.53
23	เสาเข็มคอนกรีตอัดแรง รูปสี่เหลี่ยมตัน ขนาด 0.35 x 0.35 ม. ยาว 21.00 ม.	ท่อน	12,861.68
24	เสาเข็มคอนกรีตอัดแรง รูปสี่เหลี่ยมตัน ขนาด 0.40 x 0.40 ม. ยาว 21.00 ม.	ท่อน	16,800.00
25	เสาเข็มคอนกรีตอัดแรง รูปสี่เหลี่ยมตัน ขนาด 0.26 x 0.26 ม. ยาว 20.00 ม.	ท่อน	6,759.81
26	เสาเข็มคอนกรีตอัดแรง รูปสี่เหลี่ยมตัน ขนาด 0.30 x 0.30 ม. ยาว 20.00 ม.	ท่อน	9,000.00
27	เสาเข็มคอนกรีตอัดแรง รูปสี่เหลี่ยมตัน ขนาด 0.35 x 0.35 ม. ยาว 20.00 ม.	ท่อน	12,249.53
28	เสาเข็มคอนกรีตอัดแรง รูปสี่เหลี่ยมตัน ขนาด 0.40 x 0.40 ม. ยาว 20.00 ม.	ท่อน	16,000.00
29	เหล็กเส้นกลมผิวเรียบ SR.24 ยาว 10 เมตร ตก. 6 มม.	ตัน	23,863.21
30	เหล็กเส้นกลมผิวเรียบ SR.24 ยาว 10 เมตร ตก. 9 มม.	ตัน	22,709.22
31	เหล็กเส้นกลมผิวเรียบ SR.24 ยาว 10 เมตร ตก. 12 มม.	ตัน	22,902.68

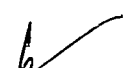
225	ปูนซีเมนต์ผสม ปูนถุง บรรจุ 50 กก./ถุง ตราเสือ	ตัน	2,803.74
226	พลันโคท เบอร์ 3 ขนาด 3.5 กก. ตราเซลด	กระป๋อง	310.75
227	น้ำยาประสานท่อพีวีซี ชนิดธรรมดา ขนาด 250 กรัม ตราท่อน้ำไทย	กระป๋อง	119.16
228	แซลแลค ชนิดน้ำ ขนาด 3.785 ลิตร ตราปลาฉลาม	กระป๋อง	140.19
229	ทรายหยาบ ราคาทำทราย / $227.56 \times 1.50 = 341.34 \text{ ร./ม}^3$	ตัน	227.56
230	ทรายละเอียด ราคาทำทราย	ตัน	400.00
231	หินย่อย เบอร์ 1 ราคา ณ โรงโม่	ตัน	209.82
232	หินย่อย 3/4" ราคา ณ โรงโม่	ตัน	238.21
233	หินย่อย 3/8" ราคา ณ โรงโม่	ตัน	222.50
234	หินย่อย 1/2" ราคา ณ โรงโม่	ตัน	265.00
235	ทรายถมที่ ราคาทำทราย	ตัน	146.64
236	หินคลุก ราคา ณ โรงโม่ / $210 \times 1.60 = 336 \text{ ร./ม}^3$	ตัน	210.00
237	หินใหญ่ ละเอียด ขนาด 15 - 30 ซม. ราคา ณ โรงโม่	ตัน	300.00
238	หินฝุ่น ราคา ณ โรงโม่	ตัน	133.33
239	ก๊อกน้ำทองเหลือง ขนาด 1/2 นิ้ว ตราชันทา	อัน	102.80
240	ก๊อกน้ำบอลสนาม ขนาด 1/2 นิ้ว	อัน	121.50
241	ก๊อกน้ำบอลสนาม ขนาด 1/2 นิ้ว ตราชันทา	อัน	126.17
242	สายไฟฟ้าเดินภายในอาคาร VAF สายแบนแกนคู่ ขนาด 2 x 1.5 ตร.มม. ยาว 100 ม.	ม้วน	943.93
243	สายไฟฟ้าเดินภายในอาคาร VAF สายแบนแกนคู่ ขนาด 2 x 2.5 ตร.มม. ยาว 100 ม.	ม้วน	1,439.26
244	สายไฟฟ้า VAF สายแบนแกนคู่ แรงดัน 300 โวลท์ ขนาด 2 x 1.5 ตร.มม. ยาว 100 เมตร ตรา บางกอกเคเบิ้ล	ม้วน	869.16
245	สายไฟฟ้า VAF สายแบนแกนคู่ แรงดัน 300 โวลท์ ขนาด 2 x 2.5 ตร.มม. ยาว 100 เมตร ตรา บางกอกเคเบิ้ล	ม้วน	1,443.93
246	สายเคเบิ้ล THW สายกลมแกนเดี่ยว แรงดัน 750 โวลท์ ขนาด 1x1.5 ตร.มม. ยาว 100 ม.	ม้วน	549.07
247	สายเคเบิ้ล THW สายกลมแกนเดี่ยว แรงดัน 750 โวลท์ ขนาด 1x2.5 ตร.มม. ยาว 100 ม.	ม้วน	794.40
248	สายเคเบิ้ล THW สายกลมแกนเดี่ยว แรงดัน 750 โวลท์ ขนาด 1 x 1.5 ตร.มม. ยาว 100 เมตร ตราบางกอกเคเบิ้ล	ม้วน	420.56
249	สายเคเบิ้ล THW สายกลมแกนเดี่ยว แรงดัน 750 โวลท์ ขนาด 1 x 2.5 ตร.มม. ยาว 100 เมตร ตราบางกอกเคเบิ้ล	ม้วน	598.13
250	สวิทช์ไฟฟ้าทางเดียว แบบฝังในผนัง ตราเนชั่นเนล (นางสาวอรุณรัตน์ บุตรน้อย)	อัน	29.91
251	เต้ารับ (เดี่ยว) แบบฝังในผนัง ตราเนชั่นเนล (บริษัทการเงินและบัญชีนานาชาติ)	อัน	27.10
252	เต้าเสียบ แบบ 2 ขา ตราเนชั่นเนล (นายพปสาพันธ์ บุณยศิริ) (นายช่างโยธาชำนาญงาน)	อัน	7.48
253	ปลั๊กสวิตช์ 36/40 วัตต์ ตราฟิลิปส์	อัน	107.48
254	สตาร์ทเตอร์ ขนาด 4-65 วัตต์ ตราฟิลิปส์	อัน	10.75
255	หลอดไฟฟ้าฟลูออเรสเซนต์ แบบยาว ขนาด 36 วัตต์ ตราฟิลิปส์ (นายจักรกฤษณ์ เคารพธรรม หลอด)	หลอด	44.40
256	หลอดไฟฟ้าฟลูออเรสเซนต์ แบบยาว ขนาด 36 วัตต์ ตราโตชิบา (นายช่างโยธาชำนาญงาน หลอด)	หลอด	42.06
257	หลอดไฟฟ้า แบบเกลียว ขนาด 60 วัตต์ ตราฟิลิปส์	ดวง	18.69
258	ที่ปัสสาวะเซรามิกชาย ชนิดแขวนผนัง เคลือบขาว ตราคอตโต้ รุ่น C 307	ชิ้น	1,028.04
259	อ่างล้างหน้าเซรามิก ชนิดแขวนผนัง เคลือบขาว ตราคอตโต้ รุ่น C 013	ชิ้น	635.51
260	ที่วางสบู่เซรามิก ชนิดฝังผนัง เคลือบขาว ตราคอตโต้ รุ่น C 805	ชิ้น	383.18
261	ที่ใส่กระดาษชำระเซรามิก ชนิดฝังผนัง เคลือบขาว ขนาด 6 x 6 นิ้ว ตราคอตโต้ รุ่น C 814	ชิ้น	299.07

ราคาน้ำมัน 27.00-27.99 บาท/ลิตร

1	งานพื้นทางหินคลุก (CRUSHED ROCK SOIL AGGREGATE TYPE BASE)			ราคา	
1.1	ค่าวัสดุจากปากไม้ (รวม ค่าตัด)			336.00	บาท/ลบ.ม.
1.2	ค่าขนส่ง - กม.			-	บาท/ลบ.ม.
1.3	รวม 4.1+4.2			336.000	บาท/ลบ.ม.
1.4	ส่วนยุบตัว	1.50	336.000	504.000	บาท/ลบ.ม.
1.5	ค่าดำเนินการ + ค่าเสื่อมราคา (ผสม (Blend))			-	บาท/ลบ.ม.
1.6	ค่าดำเนินการ + ค่าเสื่อมราคา (บดทับ)			91.420	บาท/ลบ.ม.
1.7	ค่างานต้นทุน 4.4+4.5+4.6			595.420	บาท/ลบ.ม.
ราคา ปิดเศษ				595.00	บาท/ลบ.ม.


นายจัตรา เกรพชรรม
นายช่างโยธาชำนาญงาน


(นายพอสกานต์ บุญรัตน์)
นักวิเคราะห์นโยบายและแผน


(นางสาวอรอรณ บุณรัตน์)
นักวิชาการเงินและบัญชีชำนาญการ

ตารางค่าดำเนินการและค่าเสื่อมราคา

ราคาน้ำมันเชื้อเพลิงโซล่า ที่ อำเภอเมือง 27.00 - 27.99 บาท / ลิตร

(ราคาเครื่องจักร 2558)

ลำดับ	ลักษณะงาน	หน่วย	ค่าดำเนินการ บาท/หน่วย	ค่าเสื่อมราคา (บาท)		รวมค่างาน (บาท)	
				ปกติ	ฝนชุก	ปกติ	ฝนชุก
1	งานถางป่าชูดอ						
	ขนาดเบา	ตร.ม.	1.47	0.22	0.28	1.69	1.75
	ขนาดกลาง	ตร.ม.	3.02	0.55	0.69	3.57	3.71
	ขนาดหนัก	ตร.ม.	4.58	0.78	0.98	5.36	5.56
2	งานดินคันทาง						
	ชุด - ขน	ลบ.ม. หลวม	17.61	3.51	4.39	21.12	22.00
	บดทับ	ลบ.ม. แน่น	33.78	10.80	13.50	44.58	47.28
3	งานตัด - ขึ้นรูปคันทาง						
	ดิน - ชุดคค	ลบ.ม. ปกติ	17.84	3.06	3.83	20.90	21.67
	- ตัก	ลบ.ม. หลวม	6.34	1.70	2.13	8.04	8.47
	หินผุ - ชุดคค	ลบ.ม. ปกติ	28.18	3.34	4.18	31.52	32.36
	- คันและตัก	ลบ.ม. หลวม	33.84	5.18	6.48	39.02	40.32
	หินแข็ง - เจาะระเบิด	ลบ.ม. ปกติ	61.61	4.66	5.83	66.27	67.44
	- คันและตัก	ลบ.ม. หลวม	54.85	19.00	23.75	73.85	78.60
4	งานวัสดุคัดเลือก ลูกวิ่งรองพื้นทาง						
	ชุด - ขน	ลบ.ม. หลวม	24.64	6.52	8.15	31.16	32.79
	ผสม (ผสมกับวัสดุอื่นๆ)	ลบ.ม. แน่น	8.05	1.46	1.83	9.51	9.88
	บดทับ	ลบ.ม. แน่น	40.54	12.96	16.20	53.50	56.74
5	งานไหล่ทางลูกรัง ผสม - บดทับ						
	ผสม (ผสมกับวัสดุอื่นๆ)	ลบ.ม. แน่น	15.14	2.75	3.44	17.89	18.58
	บดทับ	ลบ.ม. แน่น	48.36	20.90	26.13	69.26	74.49
6	งานพื้นทาง (หินคลุก)						
	ผสม (Blend)	ลบ.ม. แน่น	20.08	4.20	5.25	24.28	25.33
	บดทับ	ลบ.ม. แน่น	59.28	25.71	32.14	84.99	91.42
7	งานตัดแต่งชั้นบันได	ลบ.ม. แน่น	6.20	1.66	2.08	7.86	8.28
8	งานชุดหรือคันทางเดิมแล้วบดทับ						
	ลูกรัง 10 ซม.	ตร.ม.	8.52	2.11	2.64	10.63	11.16
	หินคลุก 10 ซม.	ตร.ม.	10.40	3.38	4.23	13.78	14.63
	ผิว AC 5 ซม.	ตร.ม.	9.32	1.75	2.19	11.07	11.51
9	งานราดยางไทรมิโค้ด	ตร.ม.	6.27	0.62	0.78	6.89	7.05
10	งานราดยางแทคโค้ด	ตร.ม.	5.81	0.88	1.10	6.69	6.91
11	งานผิวทางแบบบาง						
	ชั้นเดียว (1/2 ")	ตร.ม.	13.64	2.21	2.76	15.61	16.16
	ชั้นเดียว (3/4 ")	ตร.ม.	18.85	3.05	3.81	21.90	22.66
	สองชั้น (3/4 " + 3/8 ")	ตร.ม.	28.02	4.54	5.68	32.56	33.70
	สองชั้น (1 " + 1/2 ")	ตร.ม.	41.04	6.64	8.30	47.68	49.34
12	งานเคลือบหิน ขจัดฝุ่น (Pre - Coat)						
	ชั้นเดียว (1/2 ")	ลบ.ม. หลวม	1.75	0.49	0.61	2.24	2.36
	ชั้นเดียว (3/4 ")	ลบ.ม. หลวม	2.42	0.68	0.85	3.10	3.27
	สองชั้น (3/4 " + 3/8 ")	ลบ.ม. หลวม	3.60	1.00	1.25	4.60	4.85
	สองชั้น (1 " + 1/2 ")	ลบ.ม. หลวม	5.28	1.47	1.84	6.75	7.12

(นางสาวอรพรรณ บุณน้อย)
นักวิชาการเงินและบัญชีชำนาญการ

(นายพบสกันต์ บุญสุข)
นักวิเคราะห์นโยบายและแผน

นายจิตรภา เถาว์ธรรม,
นายก อบจ.ยโสธร
นายณัฐกร นานาญงาน

➤ ราคาน้ำมัน

ราคาขายปลีกภูมิภาค

ค้นหาราคาน้ำมัน

ค้นหา

➔ ราคาน้ำมันขายปลีก กทม. และปริมณฑล
% การเชื่อมโยงราคาน้ำมัน

ราคาขายปลีกภูมิภาค 9 มี.ค. 2564
(หน่วยแสดงเป็น บาท/ลิตร ยกเว้น NGV เป็น บาท/กก.)

* ราคาใช้รวมภาษีมูลค่าเพิ่มที่ (รวม)

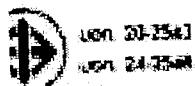
อำเภอ	Diesel	Diesel B7	Diesel	Diesel B20	Casohel 95	Casohel 91	E20	E85	NGV
เมืองพังงา	32.07	27.62	24.62	24.37	27.08	26.81	25.57	21.37	13.46
เกาะสมุย	32.46	28.01	25.01	24.76	27.47	27.20	25.96	21.76	13.46
เกาะลันตา	32.10	27.65	24.65	24.40	27.11	26.84	25.60	21.40	13.46
ตะกั่วป่า	32.08	27.63	24.63	24.38	27.09	26.82	25.58	21.38	13.46
ตะกั่วทุ่ง	32.06	27.61	24.61	24.36	27.07	26.80	25.56	21.36	13.46
ศรีวิชัย	32.08	27.63	24.63	24.38	27.09	26.82	25.58	21.38	13.46
พังงา	32.10	27.65	24.65	24.40	27.11	26.84	25.60	21.40	13.46
พ้ายเหมือง	32.09	27.64	24.64	24.39	27.10	26.83	25.59	21.39	13.46

(นายพงศ์กานต์ บุญสุข)
นักวิเคราะห์นโยบายและแผน

นายศักดิ์พร เทาพรธรรม
นายช่างโยธาชำนาญงาน

(นางสาวอรรรณ บุตรน้อย)
นักวิชาการเงินและบัญชีชำนาญการ

เหล็กเส้นกลม / เหล็กข้ออ้อย
 ROUND BARS / DEFORMED BARS



		1M.	10M.	12M.
เหล็กเส้นกลม SR24	6.0	0.222	2.22	2.66
	9.0	0.499	4.99	5.99
	12.0	0.888	8.88	10.66
	15.0	1.387	13.87	16.64
	19.0	2.226	22.26	26.71
	25.0	3.853	38.53	46.24
เหล็กข้ออ้อย SD30	10.0	0.616	6.16	7.39
	12.0	0.888	8.88	10.66
	16.0	1.578	15.78	18.94
	20.0	2.466	24.66	29.59
	25.0	3.853	38.53	46.24
	28.0	4.834	48.34	58.01
	32.0	6.313	63.13	75.76
เหล็กข้ออ้อย SD40	10.0	0.616	6.16	7.39
	12.0	0.888	8.88	10.66
	16.0	1.578	15.78	18.94
	20.2	2.466	24.66	29.59
	25.0	3.853	38.53	46.24
	28.0	4.834	48.34	58.01
	32.0	6.313	63.13	75.76
เหล็กข้ออ้อย SD50	12.0	0.888	8.88	10.66
	16.0	1.578	15.78	18.94
	20.0	2.466	24.66	29.59
	25.0	3.853	38.53	46.24
	28.0	4.834	48.34	58.01

(นางสาวอรพรรณ บุตรน้อย)
 นักวิชาการเงินและบัญชีชำนาญการ

(นายพอสกานต์ บุญสูง)
 วิศวกรเทคนิคโยธาชำนาญการ

นายจัตรา จีไกรพรรณ)
 นายช่างโยธาชำนาญการ

ราคามาตรฐาน งานเครื่องหมายบนผิวทาง , เครื่องหมายบริเวณไหล่ทางและข้างทาง

กรมทางหลวงชนบท

สำนักสำรวจและออกแบบ

กลุ่มตรวจสอบแบบแปลนและประมาณราคา

ประมาณราคา ธันวาคม 2558

ลำดับ	รายการ	หน่วย	ราคาต่อหน่วย	หมายเหตุ
1	สีขาว, สีเหลือง	ตร.ม.	290	
2	RUMBLE STRIP	ตร.ม.	410	
3	หลักรน้ำโค้ง	หลักร	750	
4	หลักรตรงทาง	หลักร	340	
5	หลักรกิโลเมตร	หลักร	2,260	
6	Guard rail			
	- ทางโค้ง	เมตร	1,660	
	- ติดตั้งทางตรง	เมตร	1,280	
7	Timber barricade	เมตร	870	

หมายเหตุ

1. ราคารวมค่าวัสดุ ถูกลงและคิดตั้ง ไม่รวม Factor F
 2. ราคา Guard rail เป็นราคาที่ก่อสร้างพร้อมงานก่อสร้างทางหรือสะพาน กรณีงานติดตั้งเฉพาะ Guard rail ให้ทำการประมาณราคา
- ตามปริมาณวัสดุที่ใช้คิดตั้งตามจริง

นายพัชกร เถาว์พรหม
นายช่างโยธาชำนาญงาน

(นายพศกานต์ บุญส่ง)
นักวิเคราะห์ประมาณการและแผน

(นางสาวอรพรรณ บุตรน้อย)
นักวิชาการเงินและบัญชีชำนาญการ

ศูนย์รวมสินค้าบ้านของคนไทย คลังวัสดุก่อสร้าง ของตกแต่งบ้าน

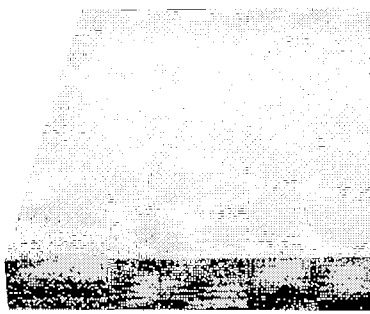
[ธาร์วอด / ไม้](#) > [เครื่องเขียน / ไม้](#) / [พลาสติก](#) > [ไม้ระแนง / ไม้](#)

6% OFF

โฟมแฟน 1 นิ้ว GIANT KINGKONG ขนาด 60 x 120 ซม. สีขาว

฿ 43.00 /EACH

ราคาเดิม 46.00



สำหรับนำไปใช้ในงานประดิษฐ์ รองช่องของ หรือใช้กันกระแทก เพื่อป้องกันความเสียหายได้ดี พลาสติกโฟม EPS ความหนาแน่น 0.55lb / ft หนา 1 นิ้ว ใช้งานได้อเนกประสงค์ตามความต้องการ รหัสสินค้า: 60175571

ตำแหน่งสินค้า: **ทิวาสดสาขาขอนแก่น**
 หมวดที่ 010B เซลล์ที่ 15

QR:

- เปรียบเทียบ
 - ดูรายการที่มีสินค้า
 - แนะนำโปรโมชัน
- ซื้อสินค้าทุกแพคเกจใน BNB,TWD ครบ 500 บ. แลกซื้อบัตรของขวัญ 1 ปีที่ร่วมรายการลด 50%(1 สิทธิ์/ใบเสร็จ)
 กรณีซื้อเป็นเงินสดลดเพิ่ม รับจะประหยัดด้วยบัตรของขวัญที่เพิ่มสินค้าที่ร่วมรายการเข้าไปในบัตร

เกี่ยวกับสินค้า

รายละเอียดสินค้า ข้อมูลเฉพาะสินค้า การจัดส่งสินค้า 555

- สำหรับใช้ในงานประดิษฐ์ หรือรองช่อง สอดวกในการใช้งาน
- ใช้งานได้อเนกประสงค์ตามความต้องการ
- พลาสติก EPS FOAM อย่างดี ไม่แตกหักง่าย
- ขนาดมาตรฐาน น้ำหนักเบา เคลื่อนย้ายสะดวก
- หนา 1 นิ้ว
- ขนาด 60 x 120 ซม.
- สีขาว

ข้อควรระวัง

- ควรเก็บให้ห่างจากเปลวไฟ

(นายพงษ์กานต์ บุญสูง)
 นักวิเคราะห์นโยบายและแผน

นายจักรวาล เถียรพชรธรรม,
 นายช่างโยธาชำนาญงาน

(นางสาวอรรพรณ บุตรน้อย)
 นักวิชาการเงินและบัญชีชำนาญการ

สินค้าใกล้เคียง/ทดแทน



ราคาวัสดุก่อสร้าง กรุงเทพมหานคร (ราคาเงินสด ไม่รวมภาษีมูลค่าเพิ่ม ไม่รวมค่าขนส่ง) เดือน กุมภาพันธ์ ปี 2564

เลือกหมวด วัสดุผลิตภัณฑ์

ตกลง

หมวดวัสดุผลิตภัณฑ์

ราคา : บาท

1501000000000000	ปูนซีเมนต์ปอร์ตแลนด์	หน่วย	กุมภาพันธ์
1501010000000000	ปูนซีเมนต์ปอร์ตแลนด์ ประเภทผู้รับเหมา ราคาโรงงาน		
1501010101100000	ปูนซีเมนต์ปอร์ตแลนด์ ปูนถุง ประเภท 5 บรรจุ 50 กก./ถุง ตราฉลาม	ตัน	2,673.00
1501010101200000	ปูนซีเมนต์ปอร์ตแลนด์ ปูนถุง ประเภท 1 บรรจุ 50 กก./ถุง ตราพีไอ สีแดง*	ตัน	2,080.00
1501010101300000	ปูนซีเมนต์ปอร์ตแลนด์ ปูนถุง ประเภท 1 บรรจุ 50 กก./ถุง ตราอินทรีเพชร	ตัน	2,694.00
1501010101400000	ปูนซีเมนต์ปอร์ตแลนด์ ปูนถุง ประเภท 1 บรรจุ 50 กก./ถุง ตราราชสีห์แดง*	ตัน	2,694.00
1501010101500000	ปูนซีเมนต์ปอร์ตแลนด์ ปูนถุง ประเภท 1 บรรจุ 50 กก./ถุง ตราดอกบัวแดง	ตัน	2,694.00
1501030000000000	ปูนซีเมนต์ปอร์ตแลนด์ ราคาขายส่ง		
1501030200100000	ปูนซีเมนต์ไฮดรอลิก บรรจุ 50 กก./ถุง ตราช้าง (SCG สุคริขันธ์)	ตัน	2,678.41
1501030200200000	ปูนซีเมนต์ไฮดรอลิก ปูนถุง บรรจุ 50 กก./ถุง ตรา อินทรีเพชรพลัด	ตัน	2,694.00
1501030200300000	ปูนซีเมนต์ไฮดรอลิก ปูนผง ตรา อินทรีเพชร Easy Flow	ตัน	2,594.00
1501030200400000	ปูนซีเมนต์ไฮดรอลิก ปูนผง ตรา อินทรีเพชร Quick Cast	ตัน	2,594.00
1501030200500000	ปูนซีเมนต์ไฮดรอลิก ปูนถุง บรรจุ 50 กก./ถุง ตรา พีไอ ปูนแดง 299	ตัน	2,030.00
1501030200600000	ปูนซีเมนต์ไฮดรอลิก ปูนถุง บรรจุ 50 กก./ถุง ตรา บัวแดง ไชยเทก เอ็กซ์ตรา	ตัน	2,694.00
1502000000000000	ปูนซีเมนต์ผสม	หน่วย	กุมภาพันธ์
1502030000000000	ปูนซีเมนต์ผสม ราคาขายส่ง		
1502030101200000	ปูนซีเมนต์ผสม บรรจุถุง 40 กก./ถุง ซูเปอร์ซีเมนต์ ตราเสือ	ตัน	2,750.00
1502030101800000	ปูนซีเมนต์ผสม ปูนถุง บรรจุ 50 กก./ถุง ตราดอกบัว(บัวเขียว)	ตัน	2,258.00
1502030102000000	ปูนซีเมนต์ผสม ปูนถุง บรรจุ 50 กก./ถุง ตราพีไอ สีเขียว*	ตัน	1,640.00
1502030102100000	ปูนซีเมนต์ผสม ปูนถุง บรรจุ 50 กก./ถุง ตราอินทรีแดง	ตัน	2,358.00
1502030102200000	ปูนซีเมนต์ผสม ปูนถุง บรรจุ 50 กก./ถุง ตราราชสีห์เขียว*	ตัน	2,358.00
1505000000000000	ยางมะตอย	หน่วย	กุมภาพันธ์
1505010100100000	ชนิดเอซี เกรด AC - 60/70 บรรจุ BULK	ตัน	22,080.00
1505010100200000	ชนิดเอซีแข็งตัวช้า เกรด CSS-1 บรรจุ BULK	ตัน	22,136.67
1505010100300000	ชนิดเอซีแข็งตัวช้า เกรด CSS-1h บรรจุ BULK	ตัน	24,755.00
1505010100400000	ชนิดเอซีแข็งตัวเร็ว เกรด CRS-2 บรรจุ BULK	ตัน	21,970.00
1505010100500000	ชนิดเอซีแข็งตัวเร็วปานกลาง เกรด CMS-2h บรรจุ BULK	ตัน	22,256.67
1505010100700000	ชนิดคัทแบ็คแข็งตัวเร็วปานกลาง เกรด MC-70 บรรจุ BULK	ตัน	34,050.00
1505010100800000	ชนิด PMA (Polymer Modified Asphalt) บรรจุ BULK	ตัน	35,325.00
1505010101000000	ยางมะตอย ชนิดเอซีแข็งตัวเร็ว เกรด EAP บรรจุ BULK	ตัน	28,570.00
1505010101100000	ยางมะตอย ชนิดเอซีแข็งตัวเร็ว เกรด CSS-1h (EMA) บรรจุ BULK	ตัน	34,400.00
1505010101200000	ยางมะตอย ชนิด AC เกรด AC-40/50 บรรจุ BULK	ตัน	26,950.00
1506000000000000	วัสดุเพื่อการเชื่อมต่อและยาแนว	หน่วย	กุมภาพันธ์
1506010103900000	ซิลิโคน ชนิดใส ใช้กับงานกระจก ตรา Sista	หลอด	205.00

งานระบบประปา > ก่อหน้าประปา / อุปกรณ์ข้อต่อ > ก่อหน้า / ข้อต่อ PVC สีฟ้า

ฝาครอบ ทรายมือ รุ่น 50402 ขนาด 3/4 นิ้ว สีฟ้า



฿ 5.00 /EACH

15.00 ลด 66%

รหัสสินค้า: 60184704

สำหรับงานประปาทั่วไป งานรับแรงดัน งานเกษตรกรรม งานอื่นๆตามต้องการ เพื่อเชื่อมต่อท่อที่ใช้ได้ทั้งระยะใกล้ และไกล ผลิตจากวัสดุพลาสติก PVC แข็งแรงทนทาน ไม่แตกหักง่าย น้ำไม่รั่วซึม ติดตั้งง่าย ใช้งานสะดวก

คำทบทวนสินค้า: Baan&Beyond สาขาสาทรพญา

แถวที่ 102B เซลล์ที่ 23

ชม:

เปรียบเทียบ

ดูสถานที่ที่มีสินค้านี้

แนะนำโปรโมชั่น

ฟิล์มปก

BNB online Bro.3-2021 ชื่อ All Dept คนทุก 3.600 ลด 300 (ยกเว้นข้อผิดพลาดโลกรันที่ 9 มี.ค)
กรณีซื้อเป็นชุดแล้วลดเพิ่ม ระบบจะปรับยอดรวมโดยอัตโนมัติเมื่อมีการเพิ่มสินค้าที่ร่วมรายการเข้าไปในตะกร้า

เกี่ยวกับสินค้า

รายละเอียดสินค้า

ข้อมูลเฉพาะสินค้า

การจัดส่งสินค้า

รีวิว

- สำหรับเดินท่อในระบบที่ต้องรองรับแรงดันสูง เพื่อปิดครอบท่อ PVC
- ทนต่อสภาพแวดล้อมต่างๆได้ดี
- ป้องกันรังสียูวีจากแสงแดด
- ไม่มีสารปนเปื้อน สามารถใช้เป็นท่อประปาได้
- ผลิตจาก PVC คุณภาพดี เนื้อหนา ไม่กรอบแตกง่าย น้ำไม่รั่วซึมง่าย
- ทนแรงกระแทก และรอยขีดข่วนได้ดี
- ขนาด 3/4 นิ้ว
- สีฟ้า

(นายพบสภานต์ บุญสุข)
นักวิเคราะห์นโยบายและแผน

(นางสาวอรรณ บุตรน้อย)
นักวิชาการเงินและบัญชีชำนาญการ

นายฉัตร เคารพธรรม)
นายช่างโยธาชำนาญงาน

สินค้าใกล้เคียง/ทดแทน

65% OFF

46% OFF

41% OFF

25% OFF

- 1 +

ใส่กรง



32	เหล็กเส้นกลมผิวเรียบ SR.24 ยาว 10 เมตร ตก. 15 มม.	ตัน	23,043.62
33	เหล็กเส้นกลมผิวเรียบ SR.24 ยาว 10 เมตร ตก. 19 มม.	ตัน	23,018.12
34	เหล็กเส้นกลมผิวเรียบ SR.24 ยาว 10 เมตร ตก. 25 มม.	ตัน	23,364.49
35	เหล็กเส้นกลมผิวข้ออ้อย SD.30 ยาว 10 เมตร ตก. 12 มม.	ตัน	19,020.24
36	เหล็กเส้นกลมผิวข้ออ้อย SD.30 ยาว 10 เมตร ตก. 16 มม.	ตัน	18,536.22
37	เหล็กเส้นกลมผิวข้ออ้อย SD.30 ยาว 10 เมตร ตก. 20 มม.	ตัน	19,237.52
38	เหล็กเส้นกลมผิวข้ออ้อย SD.30 ยาว 10 เมตร ตก. 25 มม.	ตัน	19,220.43
39	เหล็กเส้นกลมผิวข้ออ้อย SD.40 ยาว 10 เมตร ตก. 12 มม.	ตัน	22,429.91
40	เหล็กเส้นกลมผิวข้ออ้อย SD.40 ยาว 10 เมตร ตก. 16 มม.	ตัน	22,242.99
41	เหล็กเส้นกลมผิวข้ออ้อย SD.40 ยาว 10 เมตร ตก. 20 มม.	ตัน	22,242.99
42	เหล็กเส้นกลมผิวข้ออ้อย SD.40 ยาว 10 เมตร ตก. 25 มม.	ตัน	22,242.99
43	เหล็กเส้นกลมผิวข้ออ้อย SD.40 ตก.12 มม. ยาว 10 เมตร (Tempcore)	ตัน	22,281.16
44	เหล็กเส้นกลมผิวข้ออ้อย SD.40 ตก.16 มม. ยาว 10 เมตร (Tempcore)	ตัน	21,865.37
45	เหล็กเส้นกลมผิวข้ออ้อย SD.40 ตก.20 มม. ยาว 10 เมตร (Tempcore)	ตัน	21,878.96
46	เหล็กเส้นกลมผิวข้ออ้อย SD.40 ตก.25 มม. ยาว 10 เมตร (Tempcore)	ตัน	21,672.64
47	ลวดผูกเหล็ก ตก. 1.25 มม. (เบอร์ 18)	กก.	46.11
48	เหล็กฉาก หน้า 4 มม. ยาว 6 เมตร ขนาด 40 x 40 มม. น้ำหนัก 14.5 กก.	ท่อน	355.14
49	เหล็กฉาก หน้า 4 มม. ยาว 6 เมตร ขนาด 50 x 50 มม. น้ำหนัก 18.4 กก.	ท่อน	453.27
50	เหล็กฉาก หน้า 6 มม. ยาว 6 เมตร ขนาด 50 x 50 มม. น้ำหนัก 26.8 กก.	ท่อน	621.50
51	เหล็กตัวซี (Light Lip Channel Steel) หน้า 2.3 มม. ยาว 6 เมตร ขนาด 75 x 45 x 15 มม. น้ำหนัก 21 กก./ท่อน	ท่อน	530.38
52	เหล็กตัวซี (Light Lip Channel Steel) หน้า 3.2 มม. ยาว 6 เมตร ขนาด 75 x 45 x 15 มม. น้ำหนัก 26.0 กก.	ท่อน	668.22
53	เหล็กตัวซี (Light Lip Channel Steel) หน้า 2.3 มม. ยาว 6 เมตร ขนาด 100 x 50 x 20 มม. น้ำหนัก 23.5 กก.	ท่อน	637.85
54	เหล็กตัวซี (Light Lip Channel Steel) หน้า 3.2 มม. ยาว 6 เมตร ขนาด 100 x 50 x 20 มม. น้ำหนัก 34.0 กก.	ท่อน	871.50
55	เหล็กตัวซี (Light Lip Channel Steel) หน้า 2.3 มม. ยาว 6 เมตร ขนาด 125 x 50 x 20 มม. น้ำหนัก 25.5 กก.	ท่อน	691.59
56	เหล็กตัวซี (Light Lip Channel Steel) หน้า 3.2 มม. ยาว 6 เมตร ขนาด 125 x 50 x 20 มม. น้ำหนัก 36.5 กก.	ท่อน	955.61
57	ตะแกรงเหล็กเส้นกลมผิวเรียบ สีเหลืองมัจจุรัส ตก. 4.0 มม. ขนาดตาราง 0.20 x 0.20 ม. กว้าง 2 ม. ยาว 50 ม.	ม้วน	2,140.19
58	ท่อเหล็กกลมสีเหลืองมัจจุรัส หน้า 1.2 มม. ขนาด 3/4" x 3/4" ยาว 6 เมตร	ท่อน	112.15
59	ท่อเหล็กกลมสีเหลืองมัจจุรัส หน้า 1.2 มม. ขนาด 1" x 1" ยาว 6 เมตร	ท่อน	142.53
60	ท่อเหล็กกลมสีเหลืองมัจจุรัส หน้า 2.0 มม. ขนาด 2" x 2" ยาว 6 เมตร	ท่อน	322.43
61	ท่อเหล็กกลมสีเหลืองมัจจุรัส หน้า 2.0 มม. ขนาด 3" x 3" ยาว 6 เมตร	ท่อน	728.98
62	ท่อเหล็กเคลือบสังกะสี รวมข้อต่อตรง 1 อัน ประเภท BS-M ยาว 6 เมตร ตก. 1/2 นิ้ว	ท่อน	261.68
63	ท่อเหล็กเคลือบสังกะสี รวมข้อต่อตรง 1 อัน ประเภท BS-M ยาว 6 เมตร ตก. 3/4 นิ้ว	ท่อน	327.10
64	ท่อเหล็กเคลือบสังกะสี รวมข้อต่อตรง 1 อัน ประเภท BS-M ยาว 6 เมตร ตก. 1 นิ้ว	ท่อน	492.99
65	ข้อต่อตรงเหล็ก ตก. 1/2 นิ้ว	อัน	23.36
66	ข้อต่อตรงเหล็ก ตก. 3/4 นิ้ว	อัน	28.04
67	ข้อต่อตรงเหล็ก ตก. 1 นิ้ว	อัน	37.38
68	ข้อต่ออเหล็ก 90 องศา ตก. 1/2 นิ้ว	อัน	23.36
69	ข้อต่ออเหล็ก 90 องศา ตก. 3/4 นิ้ว	อัน	32.71